

User Documentation

How to Access MARN System

Remote Access Quick Guide

Step-by-step instructions for accessing the MARN environment securely from remote locations.





Before trying to access MARN

Please make sure that:

- 1 You have the required permission from SAC.
- 2 You are added to the required group by IT.



Access Control

SAC Permissions	✓
IT User Group	✓

Ensure these are verified before proceeding



Step 01

Open MARN

System Access

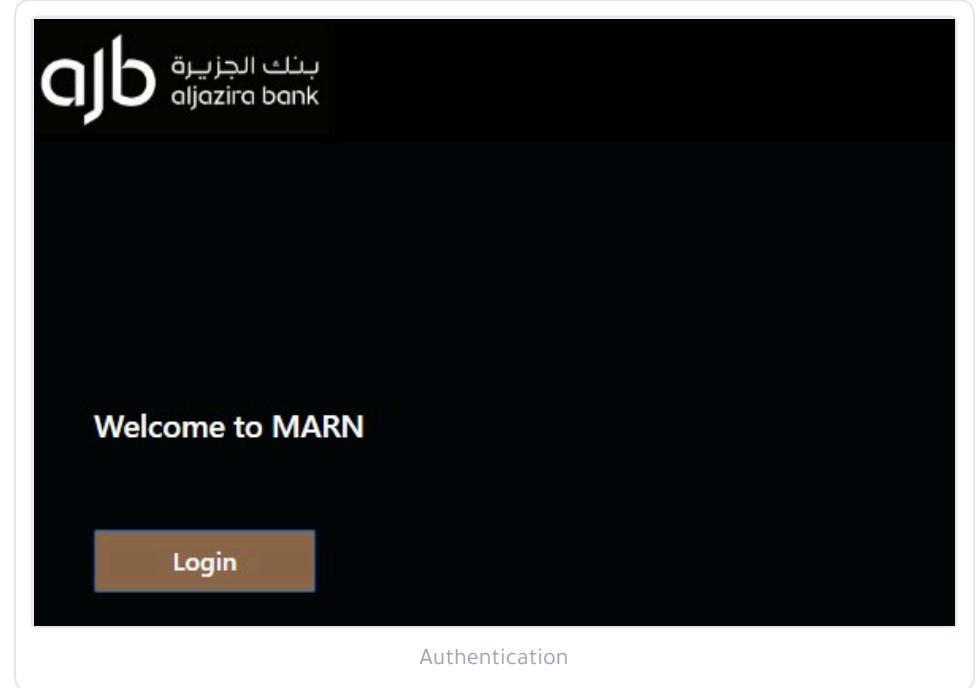
1

Open MARN through this link from any browser:

<https://marn.aljazirabank.com.sa/my.policy>

2

Enter the password and authenticate with Microsoft Authenticator



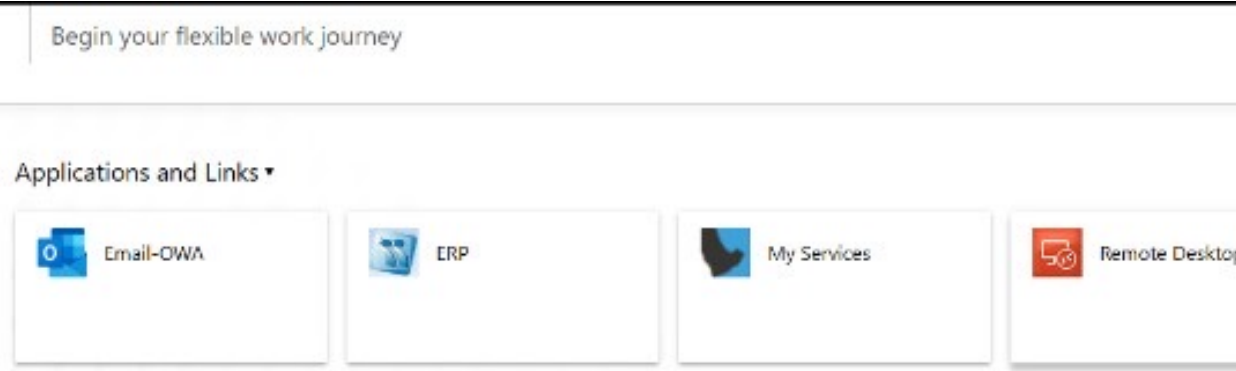


To Access you PC follow the next steps:

1 Choose remote desktop.

2 Launch the downloaded rdp file

1 Select Remote Desktop



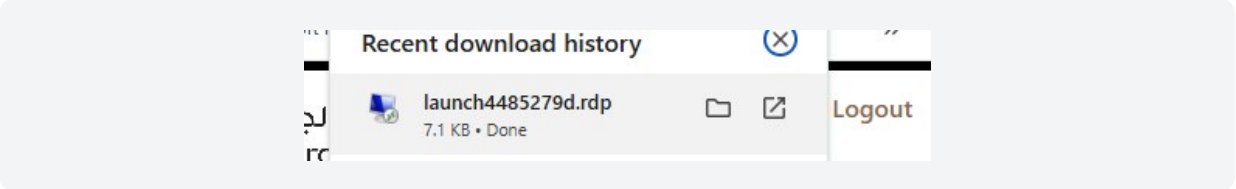
Begin your flexible work journey

Applications and Links ▾

- Email-OWA
- ERP
- My Services
- Remote Desktop**

↓

2 Launch RDP File



Recent download history

- launch4485279d.rdp
7.1 KB • Done

Logout



3

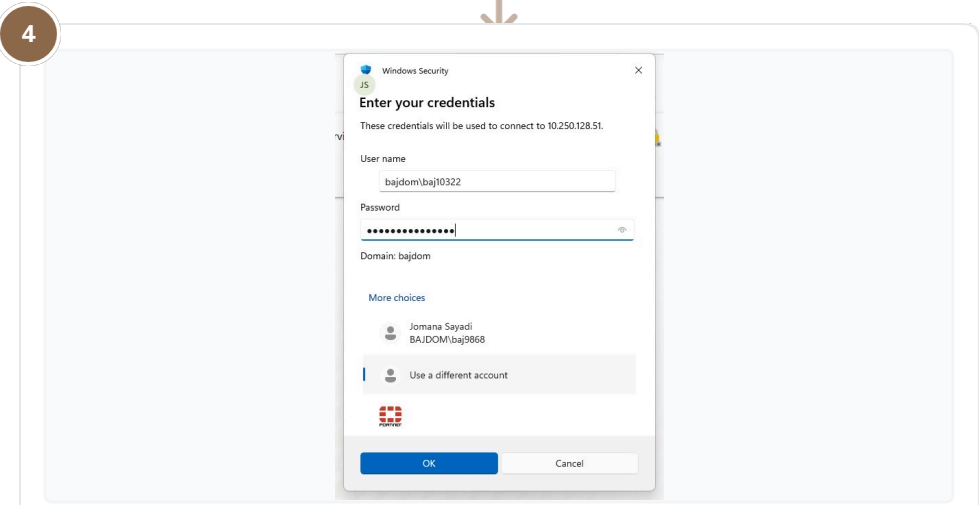
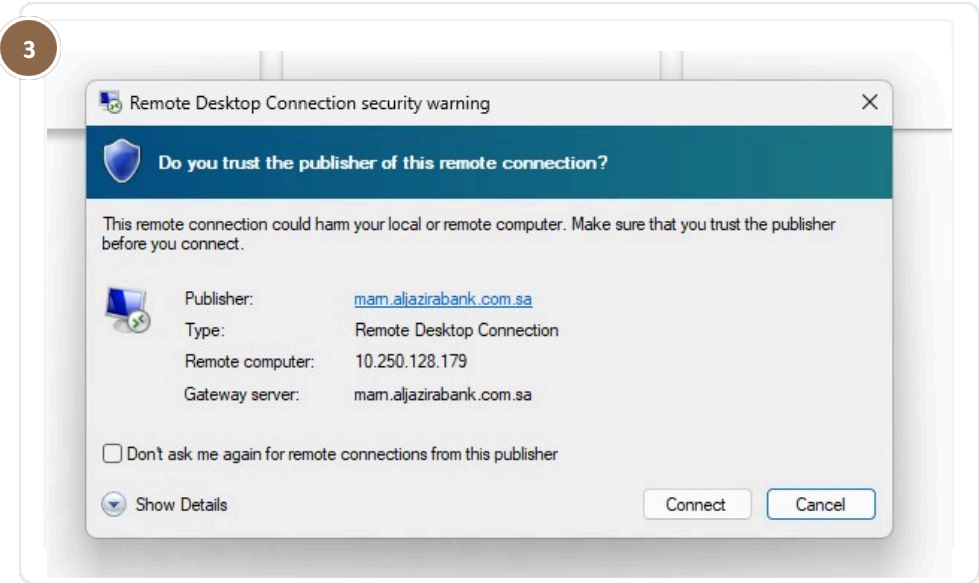
Confirm Connection

Click **Connect**.

4

Enter Credentials

In this step please make sure to enter the username as follow: **bajdom\bajxxxx** and you will be connected successfully.



دليل المستخدم

كيفية الوصول إلى MARN

دليل سريع للعمل عن بُعد MARN



i

Access Control

SAC Permissions ✓

IT User Group ✓

Ensure these are verified before proceeding

ملاحظة هامة

هذه الخطوات ضرورية لضمان نجاح الاتصال بالنظام.

الدخول لـ MARN

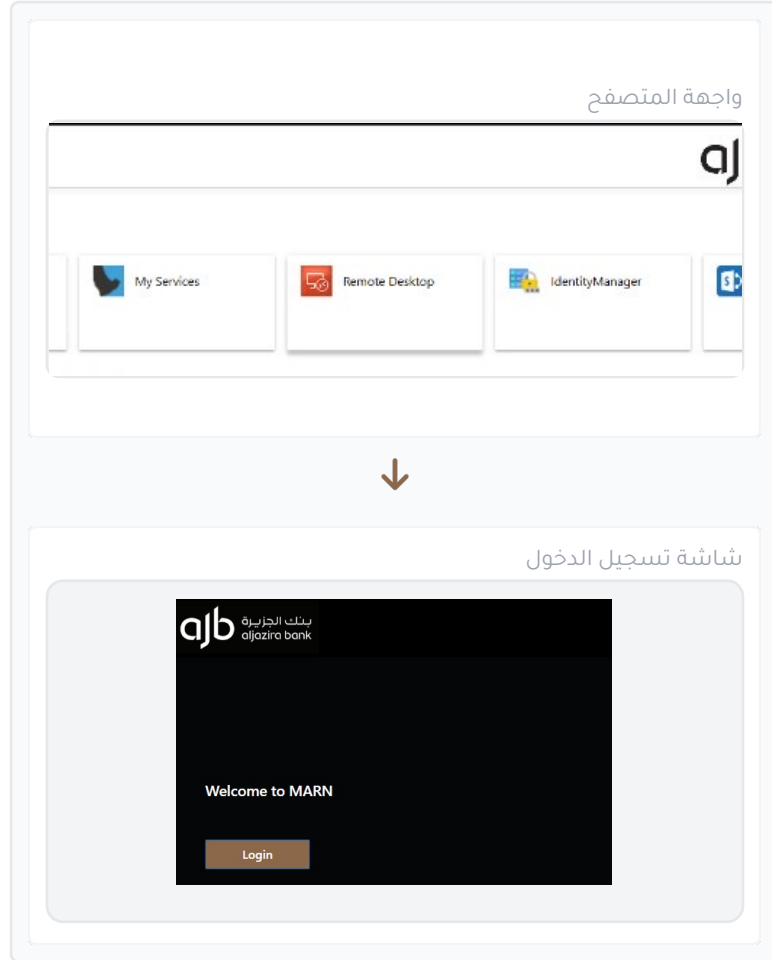
يرجى التأكد من التالي:

1. صلاحيات وحدة التحكم الأمني

أن لديك الصلاحيات المطلوبة من وحدة التحكم الأمني (SAC).

2. مجموعة تقنية المعلومات

أن تكون مضافاً إلى المجموعة المطلوبة من قبل فريق تقنية المعلومات (IT).



الوصول للنظام

الدخول للرباط

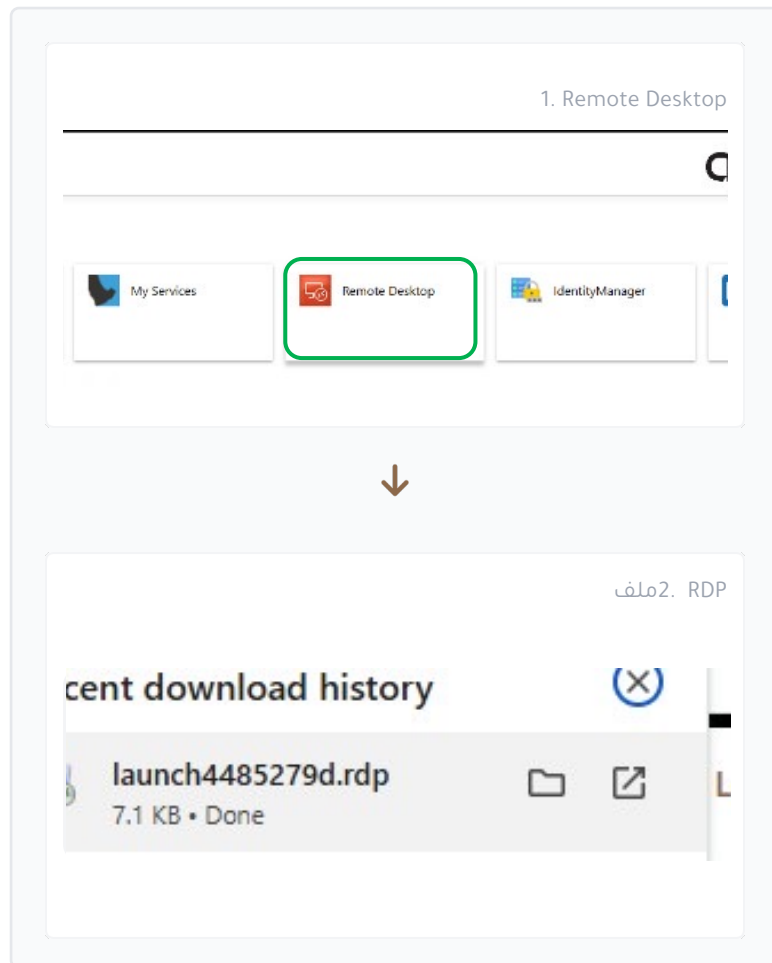
قم بفتح النظام من خلال الرابط التالي باستخدام أي متصفح:
<https://marn.aljazirabank.com.sa/my.policy>

1

المصادقة

قم بإدخال كلمة المرور ثم أكمل عملية المصادقة من خلال برنامج
Microsoft Authenticator.

2



الوصول الى الجهاز

للوصول لجهازك اتبع الخطوات التالية:

1 اختر Remote Desktop

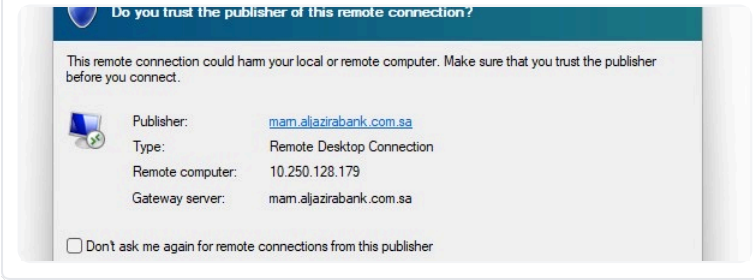
قم باختيار أيقونة الاتصال بسطح المكتب البعيد من قائمة الخدمات المتاحة.

2 تشغيل الملف

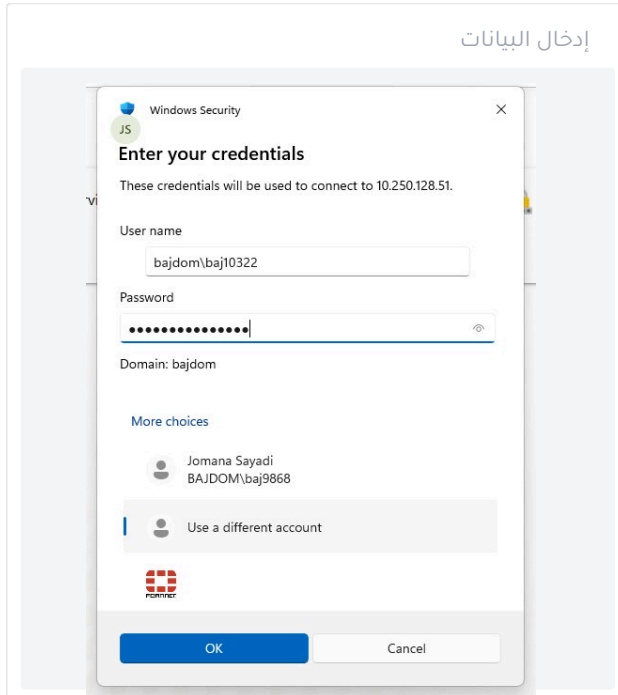
قم بتشغيل ملف RDP الذي تم تنزيله على جهازك لبدء الاتصال.



تنبيه الأمان



إدخال البيانات



الاتصال

تأكيد الاتصال
اضغط. Connect.

3

إدخال اسم المستخدم

في هذه الخطوة يرجى التأكد من إدخال اسم المستخدم بالشكل التالي :
bajdom\bajxxxx وبذلك سيتم الاتصال بنجاح.

4

